

Odborne vpred

Profesionally ahead

Software precizního zemědělství

12 - Centrum nápadov



SOFTWARE PRECIZNÍHO ZEMĚDĚLSTVÍ

V zemědělství se neustále mění hodně věcí, z toho důvodu náš systém nabízí klíč k porozumění tomu, co se děje a proč. Tím, že budete mít k dispozici neustále nejnovější data (nebo získaná data = hodnoty) a budete s nimi pracovat, můžete posunout vaše hospodaření na novou úroveň, můžete být efektivnější. S AFS počítačovým softwarem od firmy Case IH můžete vytvořit aplikační mapy. Budete mít pod kontrolou jízdu po pozemku, jakou práci stroj vykonával. Pomocí těchto získaných dat o výkonnosti stroje, spotřebě paliva, vlhkosti produktu a dalších si můžete udělat plán na další (budoucí) plánované pracovní operace. Se softwarem precizního zemědělství máte pod kontrolou celé vaše podnikání - můžete tvořit aplikační mapy, zaměřit jednotlivé pozemky, zpracovávat získaná data, provádět analýzu a získaná data vyhodnotit. Systém AFS nabízí řešení jak optimalizovat náklady a dosáhnout v budoucnosti vyšších zisků.

Protokolování dat - AccuGuide CASE IH, navigace EZ-Guide, FM-750 i FM-1000, umožňuje tvorbu záznamů o činnosti prováděné na pozemku. Obsahem zprávy je zahájení a ukončení operace, celková doba práce na pozemku, jméno obsluhy, obdělaná plocha, výměra pozemku, aplikovaný druh hnojiva, postřiku, jeho množství a mnohem víc.

Protokoly lze otevírat v jakémkoliv textovém editoru, např. Word.
Zaznamenané hranice, překážky nebo navigační křivky lze nahrávat a zpracovat v PC, ale i naopak.

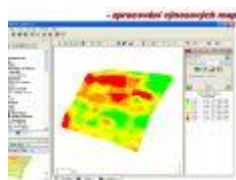
Navigace podporuje datové formáty *.shp

Software pro precizní zemědělství - Case IH AFS Software 11.0

umožňuje práci s daty ze sklízecích mlátiček, traktorů, samojízdných strojů i strojů různých výrobců pomocí softwaru lze zobrazovat mapy výnosu, vlhkosti, spotřeby, zatížení motoru, prokluzu apod. práce s daty získaných na základě rozboru půdy a satelitních snímků trojrozměrného zobrazení pozemku na základě GPS souřadnic tvorba variabilních map pro hnojení, setí, aplikace postřiků tvorba navigačních křivek, které lze exportovat na jakýkoliv stroj i konkurenčních výrobců přehled o pohybu stroje po pozemku vizuální kontrola vynechaných a překrytých míst během práce na pozemku



<http://bvtechnika.cz/software-precizniho-zemedelstvi/software-precizniho-zemedelstvi>



Odborne vpred
ProfessionallyAhead

www.profahead.eu



Erasmus+

Tento projekt bol financovaný s podporou Európskej Komisie.

Tento dokument reprezentuje výlučne názor autorov a Komisia a ani národná agentúra nezodpovedajú za akékoľvek použitie informácií obsiahnutých v tomto dokumente.